

Pavilon I – přístavba

Popis objektu

Nosné konstrukce

Svislé nosné konstrukce jsou tvořeny zdivem z cihel plných pálených. Vodorovné nosné konstrukce jsou tvořeny železobetonovými a keramobetonovými stropy. Vizuální prohlídkou nebyly zjištěny žádné statické poruchy objektu.

Obvodový plášť

Původní omítka (břízolit) je s ohledem na stáří objektu v dobrém stavu, soudržná a bez známek odpadávání s výjimkou několika lokálních míst. Okna byla v celém objektu vyměněna za plastová s tepelně-izolačním zasklením (cca v roce 2002) a jsou v dobrém stavu.

Střecha

Střecha je původní, tvořena nadbetonovanou spádovou vrstvou s nataveným souvrstvím z oxidovaných asfaltových pásů (lokálně hladká plechová krytina). Střecha nejeví akutní poruchy. Z hlediska životnosti je však nutno uvažovat s její výměnou a zateplením.

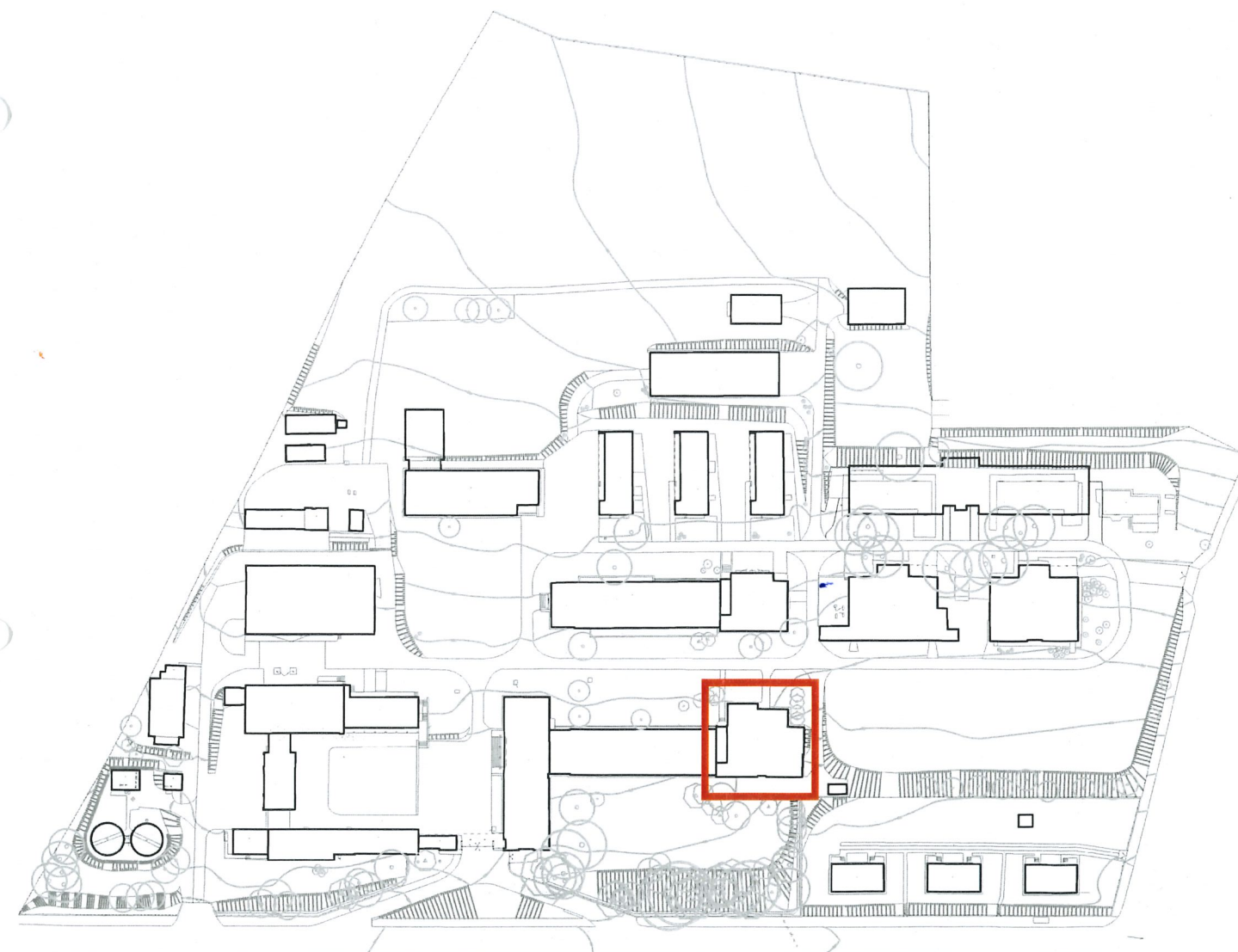
Vnitřní povrchové úpravy

Převážná část prostor má původní povrchovou úpravu (obklady a omítky). Tyto povrchové úpravy jeví známky běžného opotřebení a s ohledem na stáří objektu jsou v odpovídajícím stavu.

Technické vybavení budovy

Páteční rozvody i svislé stoupační potrubí je původní. Lokálně byly opravovány vnitřní rozvody v některých laboratořích při nutných lokálních opravách.

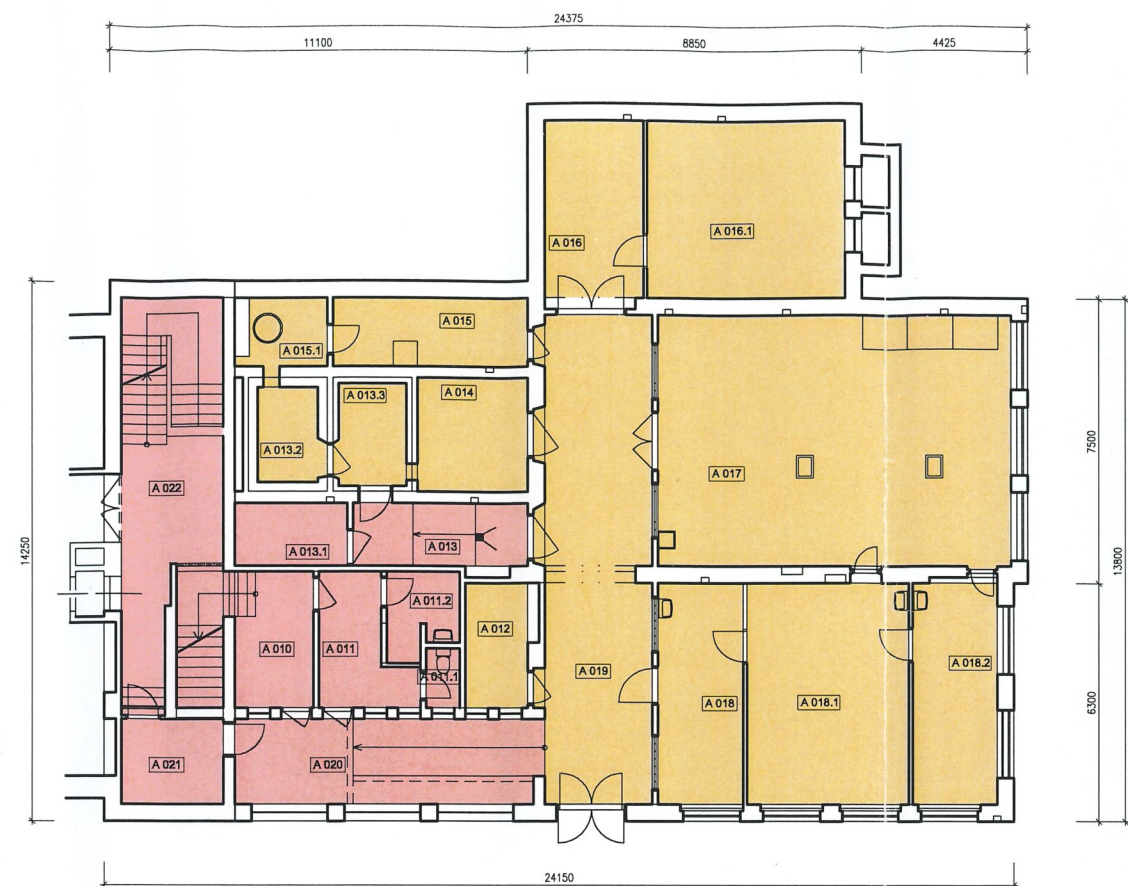
Pavilon I – přístavba



Topení:	rok instalace :	%	rok instalace :	%	rok instalace :	%
- tělesa:	~1980	100	-	-	-	-
- rozvody:	1959	100	-	-	-	-
Chlazení:	rok instalace :	%	rok instalace :	%	rok instalace :	%
- jednotky split	200x	100	-	-	-	-
- centrální chlazení	-	-	-	-	-	-
Vzduchotechnika:	rok instalace :	%	rok instalace :	%	rok instalace :	%
- výzkumná	~2002	80	1959	20	-	-
- ostatní	-	-	-	-	-	-
Střecha:						
- materiál:	asfaltový pás, oxidovaný, plechová krytina, pozinkovaná hladká					
- rok instalace:	~1980					
Odvodnění dešťové:						
- vnitřní / venkovní:	venkovní - pozink					
- materiál / rok instalace:	~2002					
Hromosvod:						
- materiál:	lano					
- rok instalace:	~2002					
Fasáda:	rok instalace :	%	rok instalace :	%	rok instalace :	%
- materiál:	brizolit	1959	100	-	-	-
- zatepleno (ano / ne):	ne					
- vnitřní omítky:	1959	60	~2002	40	-	-
- obklady:	1959	60	~2002	40	-	-
Výtahy:	rok instalace :	%	rok instalace :	%	rok instalace :	%
- osobní	-	-	-	-	-	-
- laboratorní:	-	-	-	-	-	-
Poruchy:						
- suteréní vlhkost (ano / ne):	-					
- příčina:	-					
- zatékání od střechy (ano / ne):	-					
- statické poruchy:	-					

Objekt:	Pavilon I - přístavba						
Rok výstavby:	1958 - 59	Rekonstrukce:	částečná				
Podlaží PP:	1	Podlaží NP:	1				
Zastavěná plocha:	378 m ²	Obestavěný prostor:	2410 m ³				
Využití:	- laboratoře (chemie a toxikologie, genetika a reprodukce, bakteriologie, apod...) - technické zázemí						
Stav objektu:		rok instalace:	%	rok instalace:	%	rok instalace:	%
- okna plast:		~2002	100	-	-	-	-
- okna dřevo:		-	-	-	-	-	-
- okna hliník:		-	-	-	-	-	-
- dveře vnitřní :		1959	80	~2002	20	-	-
- dveře vchodové :		~2002	100	-	-	-	-
Elektro:		rok instalace :	%	rok instalace :	%	rok instalace :	%
- páteřní rozvody:		1959	100	-	-	-	-
- laboratorní rozvody:		1959	100	-	-	-	-
- záložní rozvody:		2012	100	-	-	-	-
- svítidla:		1959	20	~1980	60	~2002	20
- koncové zařízení (zásuvky, vypínače):		1959	80	~2002	20	-	-
Kanalizace:		rok instalace :	%	rok instalace :	%	rok instalace :	%
- svislá:		1959	100	-	-	-	-
- ležatá:		1959	100	-	-	-	-
- připojovací:		1959	100	-	-	-	-
Vodovod:		rok instalace :	%	rok instalace :	%	rok instalace :	%
- páteřní:		1959	100	-	-	-	-
- svislá:		1959	100	-	-	-	-
- připojovací:		1959	100	-	-	-	-
Plynovod:							
- rozvody:		1959	100	-	-	-	-
- plynový kotel/kotelna:		-	-	-	-	-	-

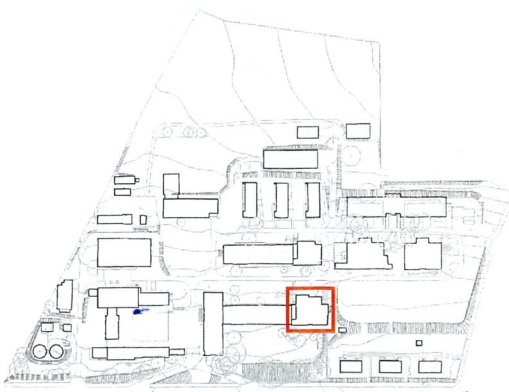
PAVILON I. - PŘÍSTAVBA VÝZKUMNÉ ČÁSTI - PŮDORYS 1.PP



LEGENDA MÍSTNOSTÍ

ČÍSLO MÍSTNOSTI	ÚČEL MÍSTNOSTI	PLOCHA MÍSTNOSTI M ²	SVĚTLÁ VÝŠKA M	ÚPRAVA PODLAHY	ÚPRAVA STĚN	ÚPRAVA STROPU
A 010	CHODBA	7,4	2,72	KERAMICKÁ DLAŽBA	ŠTUKOVÁ OMÍTKA	ŠTUKOVÁ OMÍTKA
A 011	ŠATNA	7,24	2,72	KERAMICKÁ DLAŽBA	ŠTUKOVÁ OMÍTKA	ŠTUKOVÁ OMÍTKA
A 011.1	WC	1,32	2,72	KERAMICKÁ DLAŽBA	KERAMICKÝ OBKLAD(v.2000)	ŠTUKOVÁ OMÍTKA
A 011.2	UMÝVÁRNA,SPRCHA	3,53	2,72	KERAMICKÁ DLAŽBA	KERAMICKÝ OBKLAD(v.2000)	ŠTUKOVÁ OMÍTKA
A 012	SKLAD	5,66	3,60	PVC	ŠTUKOVÁ OMÍTKA	ŠTUKOVÁ OMÍTKA
A 013	CHODBA	7,24	2,72-3,60	TERACO	ŠTUKOVÁ OMÍTKA	ŠTUKOVÁ OMÍTKA
A 013.1	SKLAD	4,97	2,72	BETON	ŠTUKOVÁ OMÍTKA	ŠTUKOVÁ OMÍTKA
A 013.2	LEDNICE-CHLADÍČÍ BOX	4,03	2,61	KERAMICKÁ DLAŽBA	KERAMICKÝ OBKLAD(v.2610)	ŠTUKOVÁ OMÍTKA
A 013.3	LEDNICE-CHLADÍČÍ BOX	4,93	2,61	KERAMICKÁ DLAŽBA	KERAMICKÝ OBKLAD(v.2610)	ŠTUKOVÁ OMÍTKA
A 014	SKLAD	8,38	3,60	PVC	ŠTUKOVÁ OMÍTKA	ŠTUKOVÁ OMÍTKA
A 015	SKLAD	9,31	3,60	PVC	ŠTUKOVÁ OMÍTKA	ŠTUKOVÁ OMÍTKA
A 015.1	PŘEČERPÁVAČKA ODPADU	4,45	3,60	BETON	ŠTUKOVÁ OMÍTKA	ŠTUKOVÁ OMÍTKA
A 016	SKLAD	12,92	3,60	PVC	ŠTUK. OMÍT.+DŘEV. PŘEPAŽ.	ŠTUKOVÁ OMÍTKA
A 016.1	SKLAD	24,53	3,60	PVC	ŠTUK. OMÍT.+DŘEV. PŘEPAŽ.	ŠTUKOVÁ OMÍTKA
A 017	LABORATOŘ	60,48	3,60	KERAMICKÁ DLAŽBA	KERAMICKÝ OBKLAD(v.2640)	ŠTUKOVÁ OMÍTKA
A 018	LABORATOŘ	12,61	3,60	PVC	KERAMICKÝ OBKLAD(v.2640)	ŠTUKOVÁ OMÍTKA
A 018.1	LABORATOŘ	25,06	3,60	PVC	KERAMICKÝ OBKLAD(v.2640)	ŠTUKOVÁ OMÍTKA
A 018.2	KANCELÁŘ	14,27	3,60	KOBEREC	DÍLEM KERAM. OBKL. ŠTUK. OMÍTKA	ŠTUKOVÁ OMÍTKA
A 019	CHODBA	37,06	3,6	PVC	ŠTUKOVÁ OMÍTKA	ŠTUKOVÁ OMÍTKA
A 020	CHODBA	17,92	2,72-3,60	TERACO	ŠTUKOVÁ OMÍTKA	ŠTUKOVÁ OMÍTKA
A 021	CHODBA	6,47	2,61	TERACO	ŠTUKOVÁ OMÍTKA	ŠTUKOVÁ OMÍTKA
A 022	CHODBA	12,87	2,60	TERACO	ŠTUKOVÁ OMÍTKA	ŠTUKOVÁ OMÍTKA

LEGENDA



Hudcova 70, Brno
pasport objektu
Pavilon I. - přístavba výzkumné část

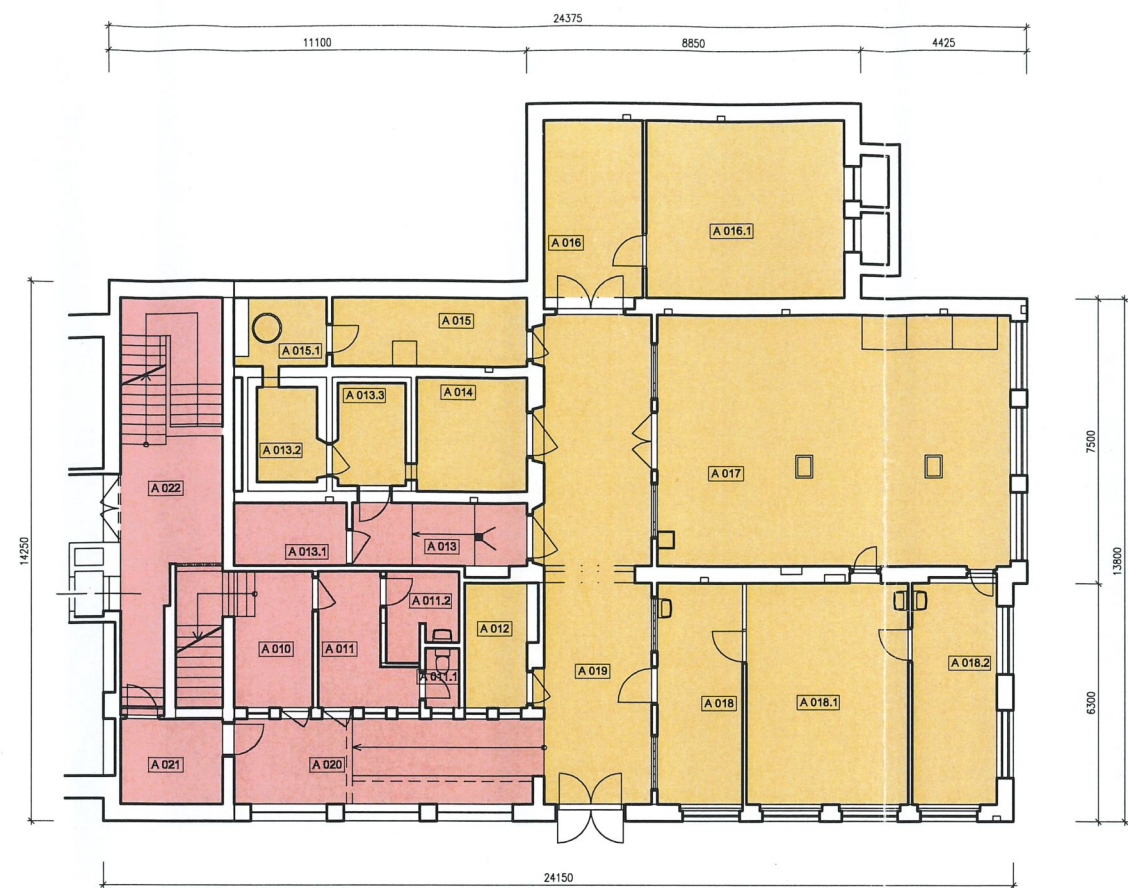
P01.02 - 01
PŮDORYS 1.PP 1:200

IMAG Architekt, s.r.o.
Lidická 49, 602 00 BRNO
srpen 2012



BRNO VÝZKUMNÝ ÚSTAV FERRINÁŘŮHO HÉKARŠVÝVAT

PAVILON I. - PŘÍSTAVBA VÝZKUMNÉ ČÁSTI - PŮDORYS 1.PP



LEGENDA MÍSTNOSTÍ

ČÍSLO MÍSTNOSTI	ÚČEL MÍSTNOSTI	PLOCHA MÍSTNOSTI M ²	SVĚTLÁ VÝŠKA M	ÚPRAVA PODLAHY	ÚPRAVA STĚN	ÚPRAVA STROPU
A 010	CHODBA	7,4	2,72	KERAMICKÁ DLAŽBA	ŠTUKOVÁ OMÍTKA	ŠTUKOVÁ OMÍTKA
A 011	ŠATNA	7,24	2,72	KERAMICKÁ DLAŽBA	ŠTUKOVÁ OMÍTKA	ŠTUKOVÁ OMÍTKA
A 011.1	WC	1,32	2,72	KERAMICKÁ DLAŽBA	KERAMICKÝ OBKLAD(v.2000)	ŠTUKOVÁ OMÍTKA
A 011.2	UMÝVÁRNA,SPRCHA	3,53	2,72	KERAMICKÁ DLAŽBA	KERAMICKÝ OBKLAD(v.2000)	ŠTUKOVÁ OMÍTKA
A 012	SKLAD	5,66	3,60	PVC	ŠTUKOVÁ OMÍTKA	ŠTUKOVÁ OMÍTKA
A 013	CHODBA	7,24	2,72-3,60	TERACO	ŠTUKOVÁ OMÍTKA	ŠTUKOVÁ OMÍTKA
A 013.1	SKLAD	4,97	2,72	BETON	ŠTUKOVÁ OMÍTKA	ŠTUKOVÁ OMÍTKA
A 013.2	LEDNICE-CHLADÍČÍ BOX	4,03	2,61	KERAMICKÁ DLAŽBA	KERAMICKÝ OBKLAD(v.2610)	ŠTUKOVÁ OMÍTKA
A 013.3	LEDNICE-CHLADÍČÍ BOX	4,93	2,61	KERAMICKÁ DLAŽBA	KERAMICKÝ OBKLAD(v.2610)	ŠTUKOVÁ OMÍTKA
A 014	SKLAD	8,38	3,60	PVC	ŠTUKOVÁ OMÍTKA	ŠTUKOVÁ OMÍTKA
A 015	SKLAD	9,31	3,60	PVC	ŠTUKOVÁ OMÍTKA	ŠTUKOVÁ OMÍTKA
A 015.1	PŘEČERPÁVAČKA ODPADU	4,45	3,60	BETON	ŠTUKOVÁ OMÍTKA	ŠTUKOVÁ OMÍTKA
A 016	SKLAD	12,92	3,60	PVC	ŠTUK. OMÍT.+DŘEV. PŘEPAŽ.	ŠTUKOVÁ OMÍTKA
A 016.1	SKLAD	24,53	3,60	PVC	ŠTUK. OMÍT.+DŘEV. PŘEPAŽ.	ŠTUKOVÁ OMÍTKA
A 017	LABORATOŘ	60,48	3,60	KERAMICKÁ DLAŽBA	KERAMICKÝ OBKLAD(v.2640)	ŠTUKOVÁ OMÍTKA
A 018	LABORATOŘ	12,61	3,60	PVC	KERAMICKÝ OBKLAD(v.2640)	ŠTUKOVÁ OMÍTKA
A 018.1	LABORATOŘ	25,06	3,60	PVC	KERAMICKÝ OBKLAD(v.2640)	ŠTUKOVÁ OMÍTKA
A 018.2	KANCELÁŘ	14,27	3,60	KOBEREC	DÍLEM KERAM. OBKL. ŠTUK. OMÍTKA	ŠTUKOVÁ OMÍTKA
A 019	CHODBA	37,06	3,6	PVC	ŠTUKOVÁ OMÍTKA	ŠTUKOVÁ OMÍTKA
A 020	CHODBA	17,92	2,72-3,60	TERACO	ŠTUKOVÁ OMÍTKA	ŠTUKOVÁ OMÍTKA
A 021	CHODBA	6,47	2,61	TERACO	ŠTUKOVÁ OMÍTKA	ŠTUKOVÁ OMÍTKA
A 022	CHODBA	12,87	2,60	TERACO	ŠTUKOVÁ OMÍTKA	ŠTUKOVÁ OMÍTKA

LEGENDA



Hudcova 70, Brno
pasport objektu
Pavilon I. - přístavba výzkumné část

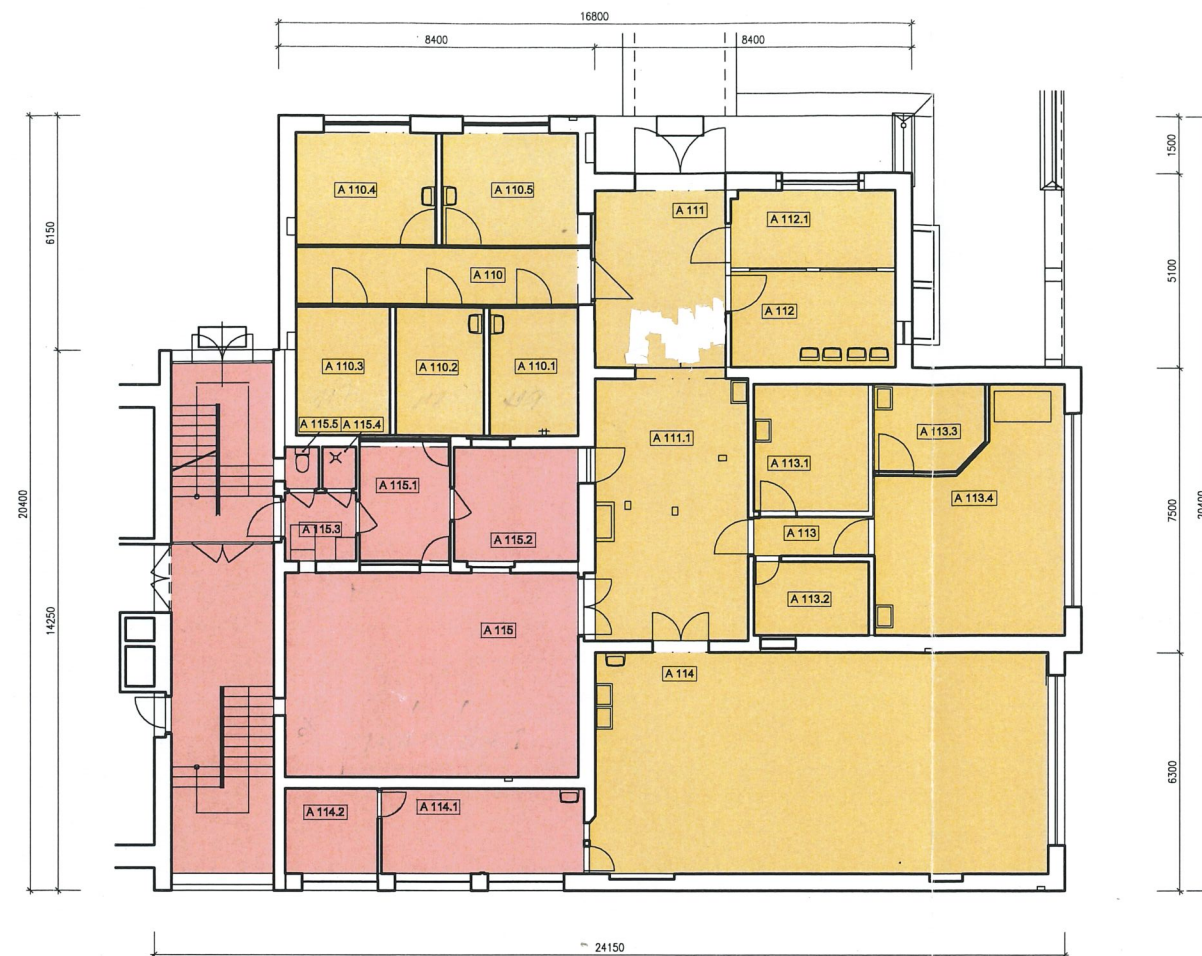
P01.02 - 01
PŮDORYS 1.PP 1:200

IMAG Architekt, s.r.o.
Lidická 49, 602 00 BRNO
srpen 2012



BRNO - VÝZKUMNÝ ÚSTAV FYZIKÁLNÍHO INŽENÝRSTVÍ

PAVILON I. - PŘÍSTAVBA VÝZKUMNÉ ČÁSTI - PŮDORYS 1.NP

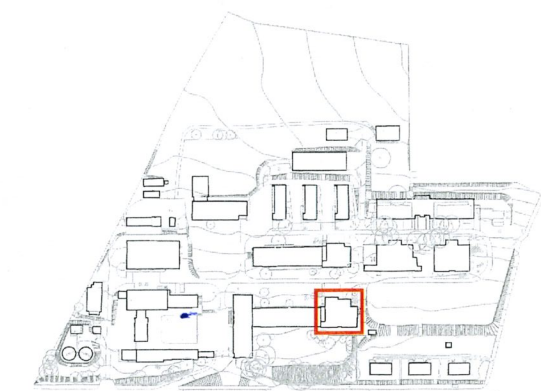


LEGENDA



LEGENDA MÍSTNOSTÍ

ČÍSLO MÍSTNOSTI	ÚČEL MÍSTNOSTI	PLOCHA MÍSTNOSTI M ²	SVĚTLÁ VÝŠKA M	ÚPRAVA PODLAHY	ÚPRAVA STĚN	ÚPRAVA STROPU
A 110	OPERAČNÍ SÁL	60,01	3,3	TERACO	KERAMICKÝ OBKLAD(v.3250)	ŠTUKOVÁ OMÍTKA
A 111	CHODBA	15,77	3,60	BETON	KERAMICKÝ OBKLAD(v.1850)	ŠTUKOVÁ OMÍTKA
A 111.1	CHODBA	27,68	3,60	GUMA	KERAMICKÝ OBKLAD(v.1850)	ŠTUKOVÁ OMÍTKA
A 112	SKLAD	19,07	3,50	BETON	KERAMICKÝ OBKLAD(v.1850)	ŠTUKOVÁ OMÍTKA
A 113	CHODBA	3,28	3,50	PVC	KERAMICKÝ OBKLAD(v.1850)	ŠTUKOVÁ OMÍTKA
A 113.1	LABORATOŘ	10,95	3,50	PVC	KERAMICKÝ OBKLAD(v.1850)	ŠTUKOVÁ OMÍTKA
A 113.2	SKLAD	6,01	3,50	PVC	ŠTUKOVÁ OMÍTKA	ŠTUKOVÁ OMÍTKA
A 113.3	LABORATOŘ	33,71	3,60	PVC	KERAMICKÝ OBKLAD(v.1850)	ŠTUKOVÁ OMÍTKA
A 114	CHOV RYB	69,76	3,00	ALTRO	KERAMICKÝ OBKLAD(v.1850)	OMYVATELNÝ OBKLAD - GEA
A 114.1	LABORATOŘ	11,78	3,10	PVC	ŠTUKOVÁ OMÍTKA	ŠTUKOVÁ OMÍTKA
A 114.2	SKLAD	5,80	3,10	TERACO	ŠTUKOVÁ OMÍTKA	ŠTUKOVÁ OMÍTKA
A 115	OPERAČNÍ SÁL	41,2	3,60	TERACO	KERAMICKÝ OBKLAD(v.3250)	ŠTUKOVÁ OMÍTKA
A 115.1	UMÝVÁRNA	7,77	2,32	TERACO	KERAMICKÝ OBKLAD(v.1850)	ŠTUKOVÁ OMÍTKA
A 115.2	STERILIZACE	9,62	3,60	TERACO	KERAMICKÝ OBKLAD(v.1850)	ŠTUKOVÁ OMÍTKA
A 115.3	CHODBA	3,56	2,32	DLAŽBA	ŠTUKOVÁ OMÍTKA	ŠTUKOVÁ OMÍTKA
A 115.4	SPRCHA	0,86	2,32	DLAŽBA	KERAMICKÝ OBKLAD(v.1800)	ŠTUKOVÁ OMÍTKA
A 115.5	WC	0,82	2,32	DLAŽBA	ŠTUKOVÁ OMÍTKA	ŠTUKOVÁ OMÍTKA



Hudcova 70, Brno
pasport objektu
Pavilon I. - přístavba výzkumné část

P01.02 - 02
PŮDORYS 1.NP 1:200

CHOV RYB

IMAG Architekt, s.r.o.
Lidická 49, 602 00 BRNO
srpen 2012

